

## 主題「みんなで楽しく」

みんな仲良く一緒にいるのは、なんと美しく楽しいことか（詩篇133篇1節）

つぼみ・たんぽぽ 友だちと一緒にいる喜びを感じられるように生活する中で、礼拝の習慣を身につけながら、友だちと静かに心を合わせる素晴らしさを経験していきます。先生や友だちの名前を覚え、誰とでも挨拶を交わせるように、また、優しくかかわれるようにしていきます。

ゆり 新しい友だちも含め、友だち関係が広がり、深まっていくようにします。良い友だちってどんな友だちだろう、自分は良い友だちなのだろうかと考え合い、人とやさしくつながることの美しさを、繰り返し気づかせていきます。新入園児を気かけたり、やさしく接したりできる姿を引き出していきます。

### 4/8（水） 第74回 入園式

つぼみ組 9:20~9:40登園

集まり次第 本園ホールにて

- ・式後 学級写真を撮影いたします。

#### 〈ゆり組・たんぽぽ組〉

新入園児とその家族をお迎えし、式に参加して、一緒にお祝いをします。

- ・登園時間は通常通りです。(8:45~9:00)
- ・祝菓を持ち帰ります。
- ・午前教育日となります。(11:30降園)
- ・コース送り、おひさま広場はありません。

### 4/9（木） 進級写真撮影 (たんぽぽ組・ゆり組)

子どものみで、学級写真を撮影します。  
いつも通りの服装で、登園させてください。



### 4/10（金） 緊急連絡試験メールについて

緊急連絡のお知らせをメールでお伝えします。

新入園児の方は、幼児調査票に書かれているメールアドレスを登録させていただきます。

進級の方は、前年度登録させていただいた、メールアドレスをそのまま使わせていただきますが、変更された方のみ、10日（金）の朝までに、担任にお伝えください。また、学期の途中でも、アドレスを変更された方は、お伝えして下さるようお願いいたします。

4月10日(金)16時に、試験的にメールを送らせていただきます。受信できなかった場合は、その日の17時までに、幼稚園に電話にてお知らせください。お知らせがなかった場合は、受信できたものとしします。なお、このメールは、返信には利用できません。あくまでも幼稚園からの発信です。要件がある方は、今まで通り幼稚園にお電話をしてください。

※ わくわく組・わくわく広場は、4月17日（金）16時に試験メールを行います。

## <学級懇談会について>

4月14日(火) つぼみ組・ゆり組

4月15日(水) たんぽぽ組

場所：各クラスのお部屋

時間：9：20～

\*お子さんを幼稚園に送った後、玄関からお入りください。

\*新年度初めての学級懇談です。改めて顔合わせしましょう。学級のスタートの様子、1年間の過ごし方などをお話したいと思います。大体1時間程度を予定しています。

\*学級代表をお引き受けくださる方(2人程度)を求めます。たくさんのお仕事はありません。教師と保護者の、保護者同士のパイプ役になっていただけるとありがたいです。

## <個人懇談について>

新年度がスタートしました。担任と保護者が、幼稚園でのお子さんの様子や、家での様子を伝え合い、お子さんの成長を楽しみにできる一年にできればと考えています。保護者の方には、幼稚園まで出向いていただくこととなります。何かとお忙しいかと存じますが、ご都合をつけていただけたらと思います。時期を少し長く計画していますので、よろしく願います。後日、希望日と時間を記入するプリントをお配りします。

## <新年度用品代・保険料の集金について>

4/30(金)に集金します。

納入袋は後日、料金を記入したものを、お渡しします。  
玄関にある「**集金箱**」にお入れください。

○独立行政法人日本スポーツ振興センター(災害共済保険料) 240円

日私幼(団体)保険料 800円(長子)

700円(次子)も集金させていただきます。

※集金袋の裏面に、金額を記入していただき、納入してください。

(なるべく、お釣りの無いようお願いします。)



## 〈「誕生会」について〉

幼稚園では、「うまれる前から」神様に守られてきたこと、「うまれて今日まで」みんなから愛されてきたことを実感できる誕生会にしたいと思っています。また、お祝いする友だちは、大事な友だちの誕生日を、心から祝えるようにしたいと思っています。

毎月、3学年合同で誕生会を行います。つぼみ組は、初めての誕生会には見通しをもてずに参加しますが、回を重ねるごとに、目的をもって楽しく参加できるようになっていきます。

誕生会には、その月の「誕生児の保護者」の方に楽しく、一緒に参加していただきたいと思います。両親で参加される方もいます。ご案内を送りますので、ご協力お願いします。

また、誕生児ではない保護者の方で、参加したい方がいましたら、ぜひ参加してください。玄関に名簿を設置しますので、前日までに記名をお願いします。

誕生会の近くになりましたら、保護者からメッセージをいただくための用紙をお渡ししますので、記入し、担任に戻してください。よろしくをお願いします。

### 《内容》

- ・ホールで行います。
- ・年長児が誕生会の司会をします。
- ・誕生児が紹介され、礼拝をします。
- ・親子と家庭のために祝福を祈ります。
- ・みんなで作った手作りのお祝いカードとお花を、園長先生から受け取ります。
- ・お母さんにも、お子さんのことで質問に答えていただきます。  
おうちの方への質問「お子さんがいてくれて、嬉しかったことはどんなことですか」
- ・その月によって、子どもたちの発表、みんなでできるゲームなどのお楽しみをします。

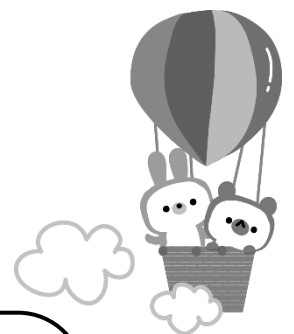
※ 9：20から行われることが通常ですが、子どもの活動や行事により、変更されることもありますので、ご了承ください。

## AEDを設置しています！

幼稚園の玄関、入って右手の棚にAEDを設置しています。

緊急の場合にはAEDを使用します。そのため職員でAEDの使い方についての研修を行っています。

保護者の皆さまも、ご入用の際はお使いください。



### ～今月の集金予定日～

- 17日（金） おひさま広場預かり代締め切り
- 30日（水） 新年度用品代 それぞれ後日お知らせします。  
保険料 1,040円（長子）  
940円（次子）

期日をお守りくださるようお願いいたします。

